

1. SICHERHEITSVORSCHRIFTEN UND HINWEISE

Diese Anleitung ist ausschließlich zur Demontage eines Motors vorgesehen.

Demontierte Einzelteile können nicht mehr wiederverwendet werden! Lesen Sie diese Anleitung sorgfältig durch, bevor Sie mit den Arbeiten zur Montage beginnen.

Beachten Sie die folgenden Warnungen, um Personengefährdung oder Störungen zu vermeiden. Stellen Sie sicher, dass die Montageanleitung immer griffbereit am Montageort zur Verfügung steht.

Zu Informationszwecken darf die Montageanleitung vervielfältigt werden.

1.1. Qualifikation des Personals

Das Produkt darf ausschließlich durch geeignetes, qualifiziertes, unterwiesenes und autorisiertes Fachpersonal transportiert, ausgepackt, bedient, gewartet und anderweitig verwendet werden.

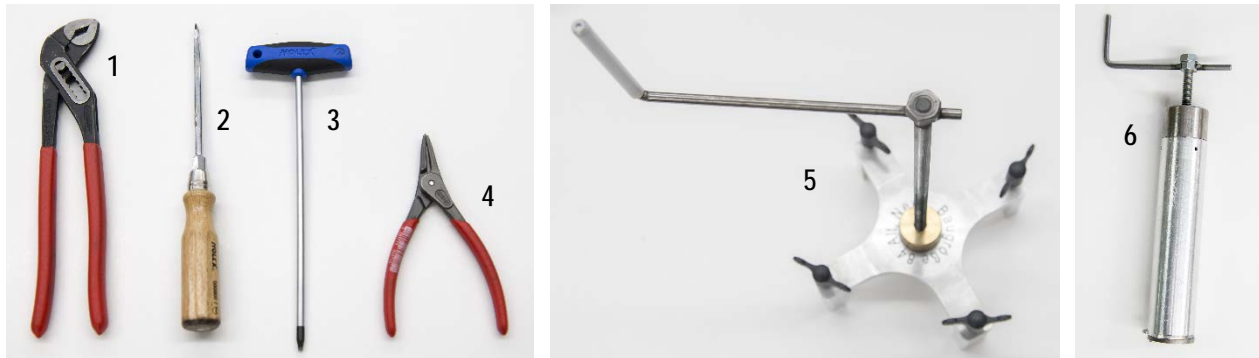
1.2. Hinweise zur Demontage

Diese Anleitung dient ausschließlich zur Demontage von Motorentypen

- M3G084
- M3G112

2.1. Werkzeug

Für die Demontage benötigen Sie folgendes Werkzeug:



2. VORBEREITUNG



WARNUNG

Spannung an Klemmen und Anschlüssen auch bei abgeschaltetem Gerät.

Elektrischer Schlag.

→ Gerät erst fünf Minuten nach allpoligem Abschalten der Spannung öffnen.



WARNUNG

Einzelne Komponenten nicht wiederverwenden.

Beschädigungsgefahr.

→ Entsorgen Sie die ausgebauten Komponenten fachgerecht.



VORSICHT

Verletzungsgefahr.

→ Tragen Sie Sicherheitsschuhe.

Nr.	Bezeichnung
1	Wasserpumpenzange
2	Schraubendreher „Schlitz“
3	Torx-Schraubendreher
4	Sicherungsringzange
5	Abzieher für Stator *
6	Abzieher für Kugellager im Rotor
	Presse (nicht abgebildet)

* Wenn Sonderwerkzeug benötigt wird, wenden Sie sich bitte an ebm-papst.

3. DEMONTAGE

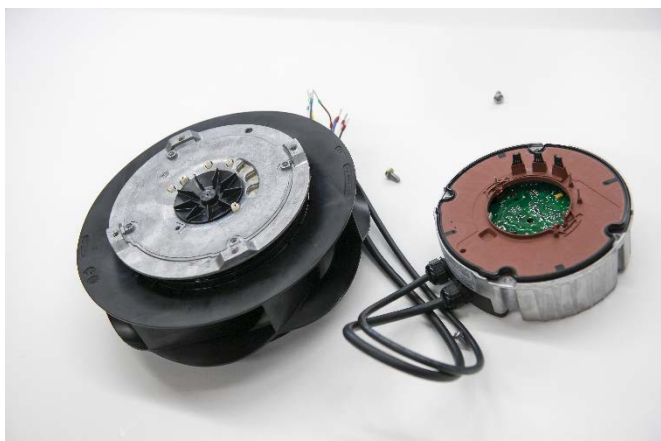
3.1. Steuerung zerlegen



1. Lösen Sie die vier Schrauben am Gehäuse.



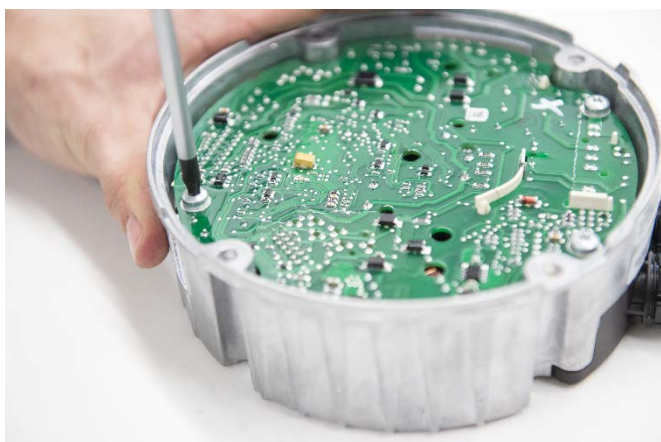
2. Nehmen Sie das Gehäuse ab.



3. Legen Sie beide Teile ab.



4. Hebeln Sie die Abdeckung der Leiterplatte mit einem Schraubendreher heraus.



5. Lösen Sie die drei Schrauben der Leiterplatte.

6. Gilt nur für Typ mit Kunststoffklemmkasten.

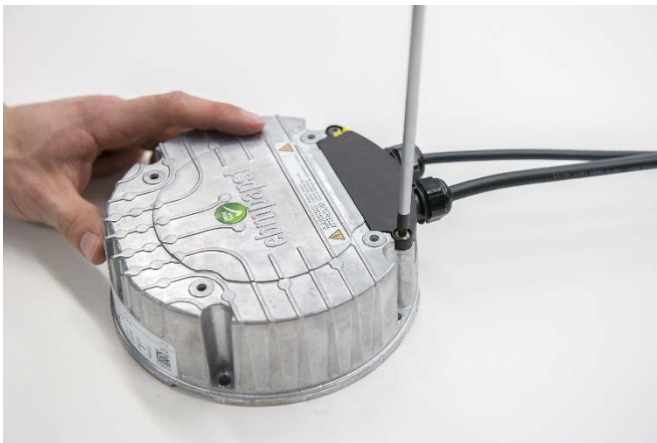


a. Lösen Sie die vier Schrauben am Kunststoffklemmkasten und nehmen Sie den Deckel ab.



b. Lösen Sie die vier Schrauben im Kunststoffklemmkasten und nehmen Sie diesen ab.

7. Gilt nur für Typ mit Anschlussblock.



a. Lösen Sie die zwei Schrauben des Anschlussblocks auf der Rückseite und nehmen Sie diesen ab.



8. Hebeln Sie die Leiterplatte mit einem Schraubendreher heraus.



9. Nehmen Sie die Leiterplatte komplett heraus.

3.2. Motor öffnen



10. Nehmen Sie das kleine Lüfterrad mit einer Wasserpumpenzange ab.



11. Nehmen Sie den Sicherungsring mit einer Sicherungsringzange ab.



12. Setzen Sie den Abzieher auf und schrauben diesen an allen vier Gewindebohrungen im Stator fest.



13. Lösen Sie den Stator indem Sie die Spindel im Abzieher im Uhrzeigersinn drehen.

**WARNUNG**

Starke Magnetische Anziehung.

Verletzungsgefahr.

→ Finger nicht zwischen Stator und Rotor bringen.



14. Ziehen Sie den Stator mit dem Abzieher heraus. Entfernen Sie danach den Abzieher wieder.

3.3. Rotor vom Lüfterrad trennen



15. Hebeln Sie den Ring mit einem Schraubendreher ab.



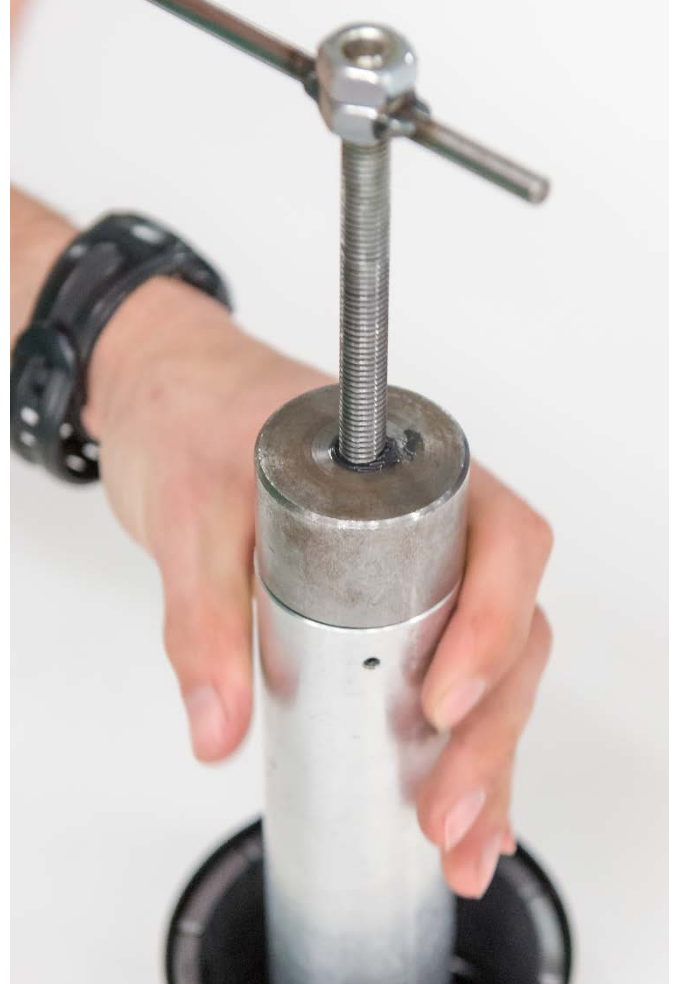
16. Pressen Sie den Rotor aus dem Lüfterrad.

Alternativ können Sie den Rotor mit einem Abzieher vom Lüfterrad trennen.

3.4. Kugellager entfernen



17. Setzen Sie den Abzieher in der Mitte auf und schrauben diesen fest.



18. Lösen Sie das Kugellager, indem Sie die Spindel im Abzieher im Uhrzeigersinn drehen.



19. Nehmen Sie das Kugellager aus dem Abzieher und die beiden Scheiben aus der Rotorglocke heraus.

4. ENTSORGUNG

- Alle Komponenten sind zu untersuchen und in geltende Abfallkategorien einzuteilen (z. B. Elektrobauteile, Metalle, Kunststoffe).
- Alle elektrischen Komponenten sind gemäß den geltenden, landesspezifischen Umwelt- und Abfallentsorgungsgesetzen ggf. einer separaten Wiederverwertung zuzuführen.
- Die in Abfallkategorien eingeteilten und demontierten Komponenten sind gemäß der zum Zeitpunkt der Demontage geltenden, landesspezifischen Umwelt- und Abfallentsorgungsgesetze zu verwerten oder einer vorgeschriebenen Beseitigung zuzuführen.
- Beauftragen Sie ggf. einen Fachbetrieb mit der Entsorgung.